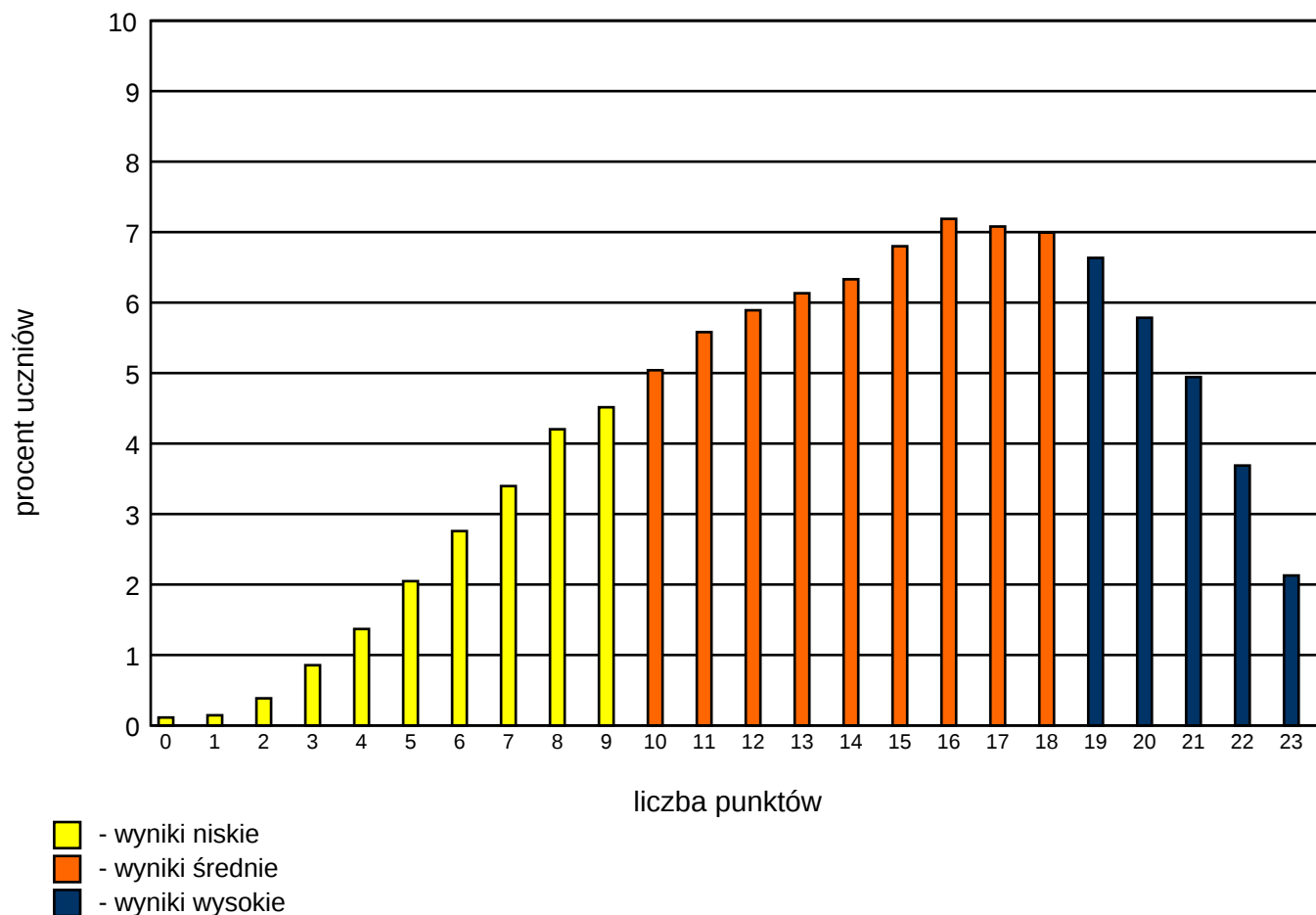


Sesja 2

Rozkład wyników ogólnopolskich



Parametry rozkładu wyników ogólnopolskich

Średni ogólnopolski wynik punktowy	<b>14.23</b>
Średni ogólnopolski wynik procentowy	<b>62%</b>
Liczba wyników zerowych	<b>104</b>
Procent wyników maksymalnych	<b>2.13%</b>
Mediana	<b>15</b>
Modalna	<b>16</b>
Odchylenie standardowe	<b>5.01</b>

Liczba szkół, które wzięły udział w teście	<b>3146</b>
Liczba uczniów, którzy pisali test	<b>91918</b>

Sesja 2

**Wyniki w poszczególnych województwach**

(kolorem zaznaczono wynik województwa)

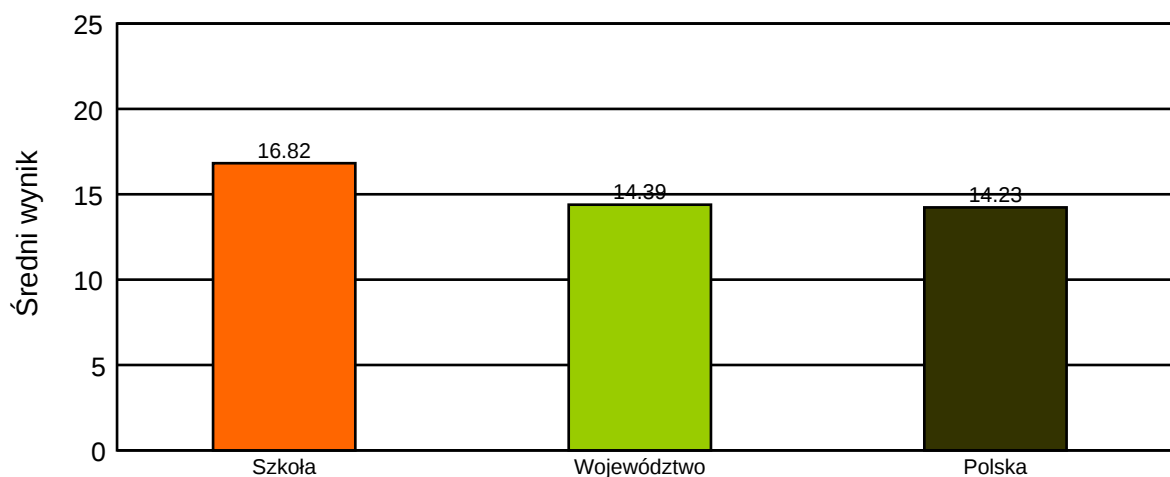
Maksymalna liczba punktów do zdobycia: 23

Województwo	Wynik województwa		Liczba szkół	Liczba uczniów
mazowieckie	15.14	66%	332	12374
małopolskie	14.69	64%	348	8493
lubelskie	14.41	63%	193	4917
łódzkie	14.39	63%	205	5766
<b>podkarpackie</b>	<b>14.39</b>	<b>63%</b>	<b>314</b>	<b>6664</b>
podlaskie	14.28	62%	79	2207
świętokrzyskie	14.16	62%	97	2574
wielkopolskie	14.03	61%	300	8575
śląskie	13.97	61%	294	9825
kujawsko-pomorskie	13.94	61%	179	4747
pomorskie	13.91	60%	202	7297
dolnośląskie	13.81	60%	245	8385
opolskie	13.69	60%	98	1854
zachodniopomorskie	13.68	59%	83	2598
lubuskie	13.65	59%	85	2926
warmińsko-mazurskie	13.53	59%	92	2716
<b>Polska</b>	<b>14.23</b>	<b>62%</b>	<b>3146</b>	<b>91918</b>

Sesja 2

Wynik szkoły na tle województwa i Polski

	Średni wynik	Wynik procentowy
Szkoła	16.82	73%
Województwo	14.39	63%
Polska	14.23	62%



Rozkład średnich wyników szkół w skali staninowej

(kolorem zaznaczono wynik szkoły)

Stopień skali (Stanin)	Przedziały punktowe
9. najwyższy	20.60 - 17.31
8. bardzo wysoki	17.30 - 16.37
7. wysoki	16.36 - 15.39
6. wyżej średni	15.38 - 14.41
5. średni	14.40 - 13.41
4. niżej średni	13.40 - 12.38
3. niski	12.37 - 11.36
2. bardzo niski	11.35 - 10.26
1. najniższy	10.25 - 0.00